

Hospital Universitario San José Popayán E.S.E :: 2015

# Indicadores Consulta Externa año 2015

Sistemas de informacion

Aseguramiento de la Calidad



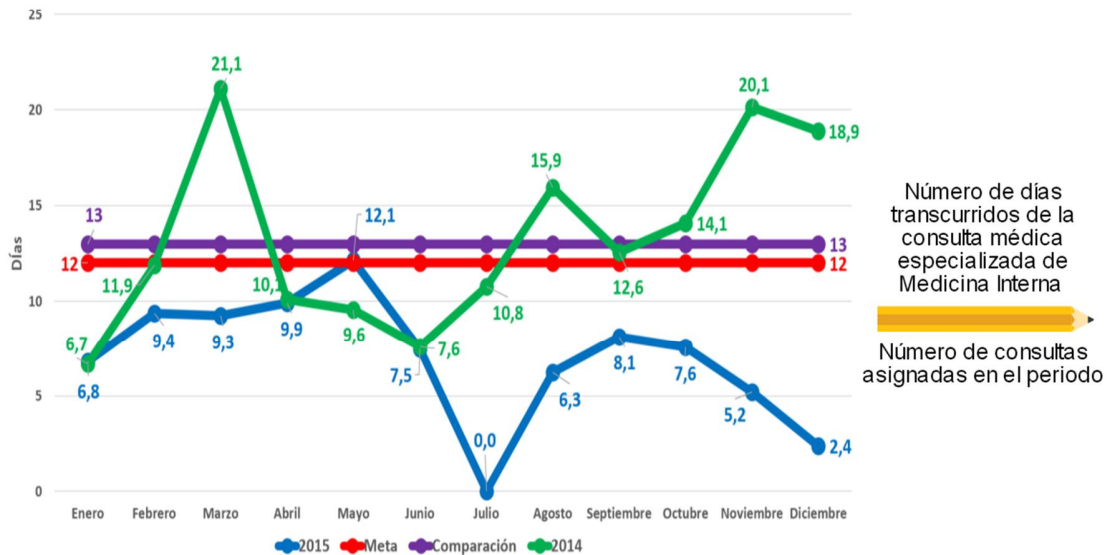
## Calidad y sistemas de informacion Informa

### ¿Que es un indicador?

Los indicadores pueden ser considerados como puntos de referencia, por la información e indicación que contienen, pudiéndonos brindar información de tipo cuantitativa o cualitativa. La información estará formada por datos que a su vez se conforman por números, medidas, opiniones, sucesos, entre otros. Cualquiera de ellos nos permitirá conocer información sensible que nos indicará la manera de desempeñarnos a instancias de un proceso.

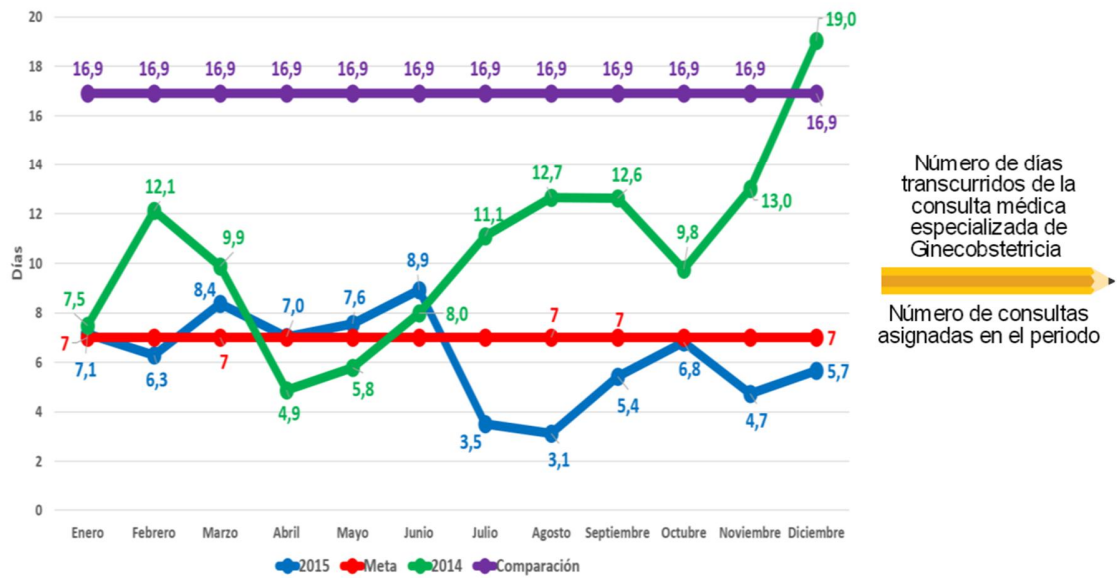
Hospital Universitario San José Popayán E.S.E :: 2015

## Oportunidad en la asignación de consulta médica especializada-Medicina Interna



Hospital Universitario San José Popayán E.S.E :: 2015

## Oportunidad en la asignación de consulta médica especializada-Ginecobstetricia



## Oportunidad en la asignación de consulta médica especializada-Cirugía General

